

床面積 (H-C2工機)

23.74 × 9.14 = 216.987 m ²
3.74 × 5.86 = 21.922 m ²
計 236.544
A 20 × 20 = 1/2 = 2.0
234.544 m ² (21.7)

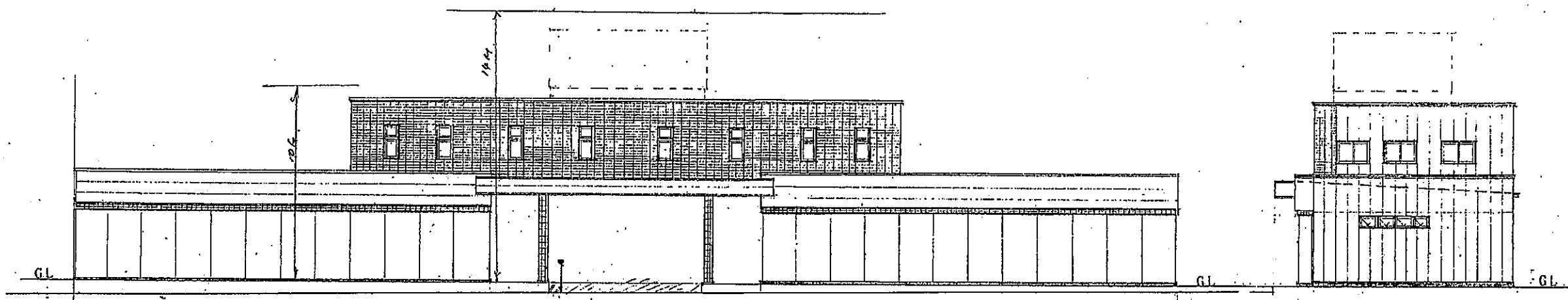
床面積 (S-C1工機)

56.14 × 10.03 = 563.084
26.14 × 0.8 × 2 = 33.824
計 596.908 m ² (58.1)

送車場 20 × 4.9 = 98 m² (9.5)

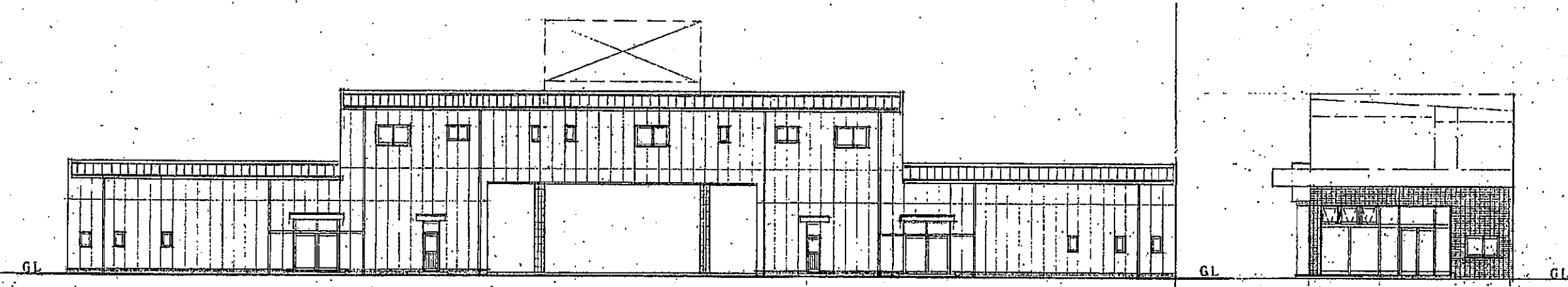
1階平面図 S=1:150

訂正	月日	設計年月日	設計	検図	受領印	工事名称	設計番号
			製図	担当	受領年月日	日産工業株式会社 新築工事	
						図面名称	図面番号
						1階平面図	
						縮尺	
						1/50	



A-A 通立面图 S=1:150

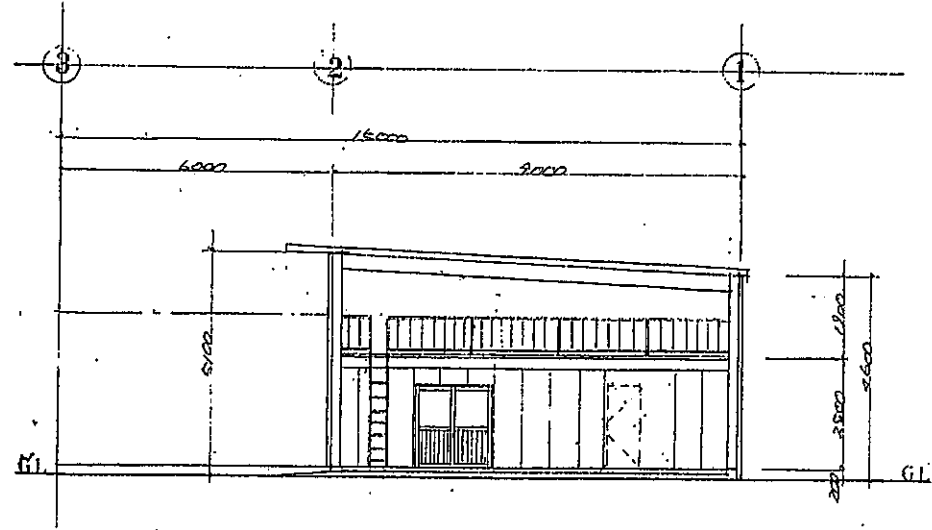
3.12 通立面图 S=1:150



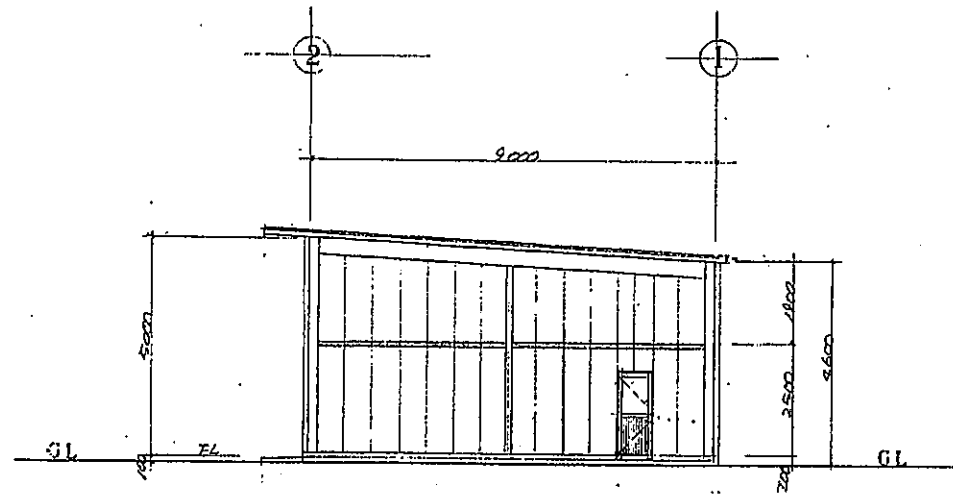
C-C 通立面图 S=1:150

6.9 通立面图 S=1:150

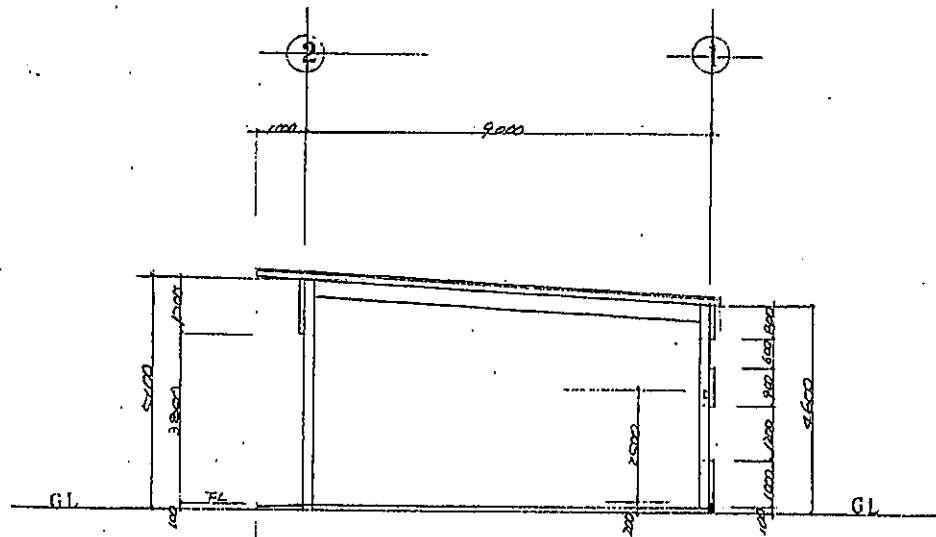
訂正	月日	設計年月日	設計	校図	受領印	工程名称 日産下物212棟川口新築工事	設計番号
			製図	担当	受領年月日		図面名称 通立面图



B通断面図 S=1:100



C通断面図 S=1:100



D通断面図 S=1:100

訂正	月日	設計年月日	設計	検図	受領印	工事名称	設計番号
			製図	担当	受領年月日	日高不トビヤリ-栗川 新築工事	
						図面名称	図面番号
						トヤス陽 断面図	縮尺 1/100