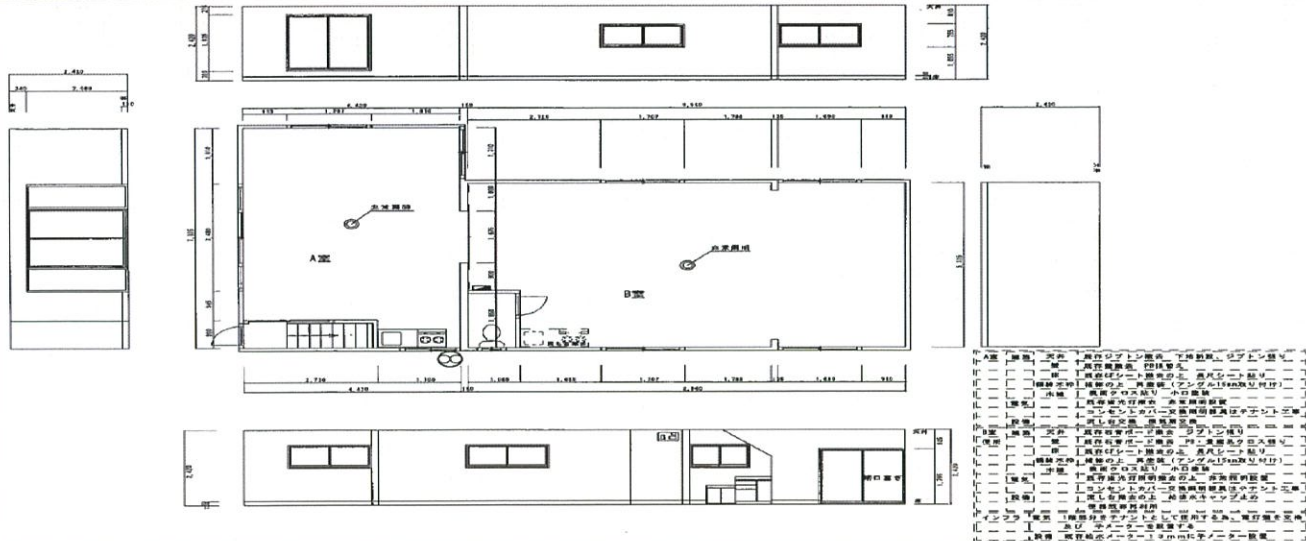


< 蕨市中央貸事務所物件 >



物件種目	貸し事務所		
最寄駅	JR蕨駅 徒歩4分		
賃貸条件	賃料 330,000 円(税込)		
	敷金3ヶ月・礼金1ヶ月		
所在地	蕨市中央3丁目5-7		
交通	JR京浜東北線		
建物	建物名	蕨菊地事務所	
	構造	木造2階建 1階部分	
	面積	76.90㎡ (23.30坪)	
築年月	1987/4/	契約期間	3年間
管理費等	なし		
土地面積	511.00㎡	用途地域	商業地域
駐車場	有り 普通車2台分賃料に含む		
現況	空き	引渡日	相談
本体設備	公営水道・本下水・東電・ガス		
各戸設備	ミニキッチン・トイレ(温水洗浄便座) 各1		
備考	借家人賠償保険加入 要連帯保証人又は保証委託契約加入 敷地共有		



信興倉庫運輸株式会社

事業用不動産の サブリース・賃貸・管理
宅地建物取引業 埼玉県知事(8)第14572

取引形態 : 媒介

さいたま市南区沼影1-29-4 信興ビル3階

TEL 048-845-2700 / FAX 048-845-2702